



logisticpark
SAN AGUSTÍN

Nuevo centro logístico en San Agustín del Guadalix

San Agustín del Guadalix (Madrid). Disponible 4º trimestre de 2024



Localización estratégica

- 35 kms centro de Madrid (26 minutos).
- 22 kms Aeropuerto Adolfo Suárez (15 minutos).
- 30 kms Corredor del Henares (20 minutos).



Zona Logística en Expansión

El Corredor Norte ha sido una ubicación requerida por operadores logísticos de diversos sectores y que nunca han podido satisfacer sus necesidades por falta de espacio disponible.



Plataforma logística de hasta 43.225 m²

- Posibilidad de hasta 4 inquilinos.
- Modulación entre 8.048 m² y 43.225 m².
- Edificio de última generación.
- Certificación BREEAM Excellent.

Localización del activo

"Se trata de una oportunidad magnífica para un cliente que quiera un centro logístico de última generación para llegar a la zona norte de Madrid y contar con un acceso rápido al norte de España. Es el único activo de estas características en la zona".

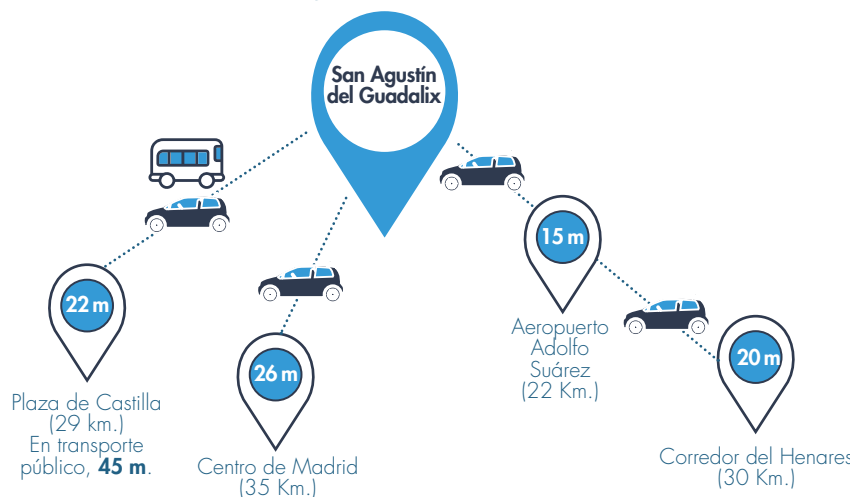
Diego Márquez de la Plata, Expansion Director en España

Ubicación estratégica

El activo se encuentra ubicado en el Polígono Sur de San Agustín del Guadalix, colindando su fachada con la A-1, carretera que enlaza el centro peninsular con el Corredor del Cantábrico y con Francia.

Se construirá en un terreno donde anteriormente existía una plataforma obsoleta. Los productos procedentes de la demolición se han reciclado para su reutilización.

Distancias desde San Agustín del Guadalix.



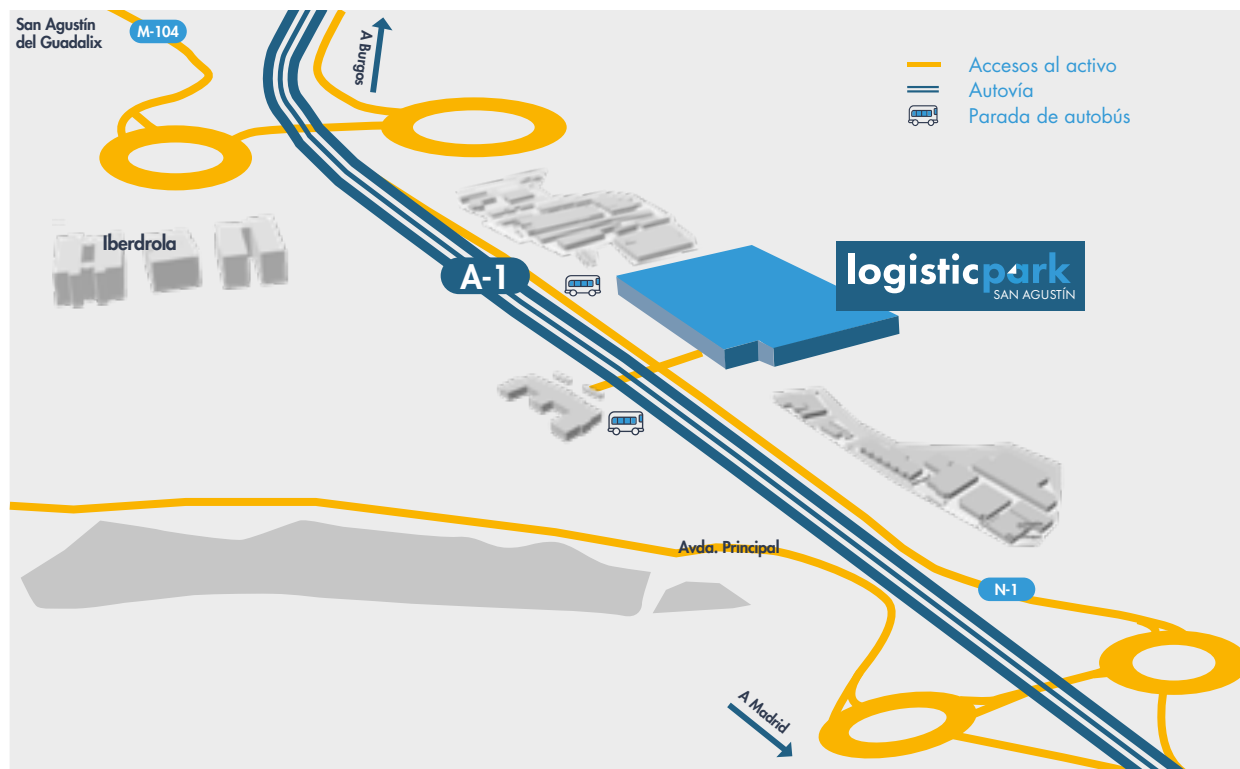
Ubicación

Coordenadas GPS:

Dirección:

Vía de Servicio A1, 1,
28750 San Agustín del Guadalix, Madrid

- Radial (con peaje)
- Autovía
- Autovía de circunvalación
- Nacional



Excelentes conexiones



Carreteras

R-2, A-1, M-100, M-104



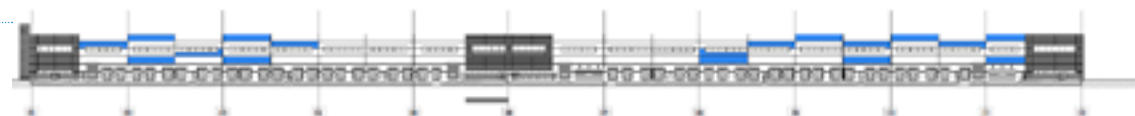
Transporte público

45 minutos a la estación de Plaza de Castilla

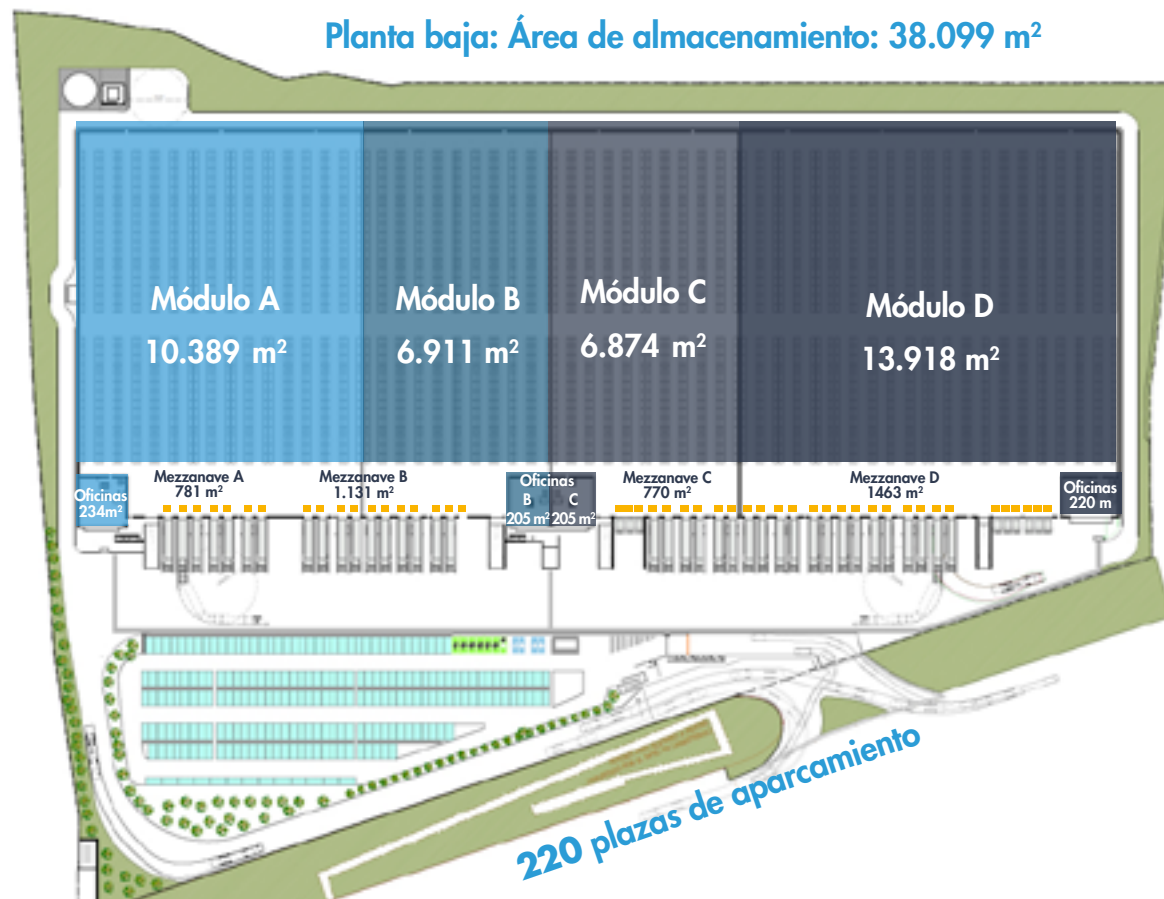
Características del proyecto

Proyecto	Medidas
Superficie de la parcela	72.044,15 m ²
Superficie alquilable	43.225,32 m ²
Superficie almacén	38.099 m ²
Superficie oficina y Ed. anexos	5.005 m ² + 121,28 m ²
Número muelles	38 trailer + 9 furgoneta
Portones de acceso rodado	4
Altura libre de la nave	11,5 m
Trama	12 x 29 m
Solera sin juntas	Sin Juntas – 5 Tn/m ²

Altura libre almacenamiento
11 m.



Planta baja: Área de almacenamiento: 38.099 m²



Características del activo

- Cerramientos y estructura de hormigón prefabricado.
- Iluminación LED en interior y exterior. Luz natural del 4%.
- Sistema Antiincendio para Riesgo Alto Tipo 8.
- Amplia campa de maniobras de 38 m.
- Muelles de carga: 38 para trailer y 9 para furgonetas.
- Circulación diferenciada de vehículos pesados y ligeros
- 220 plazas de aparcamiento.
- Parking ligero (sin asfalto).
- BREEAM - Excellent.



Contacto

logisticpark

SAN AGUSTÍN

SCANNELL PROPERTIES

C/ Fortuny 39
28001 Madrid

Diego Márquez de la Plata Valiente
Expansión Director-Spain Scannell Properties
M. +34 629 36 26 20

COMERCIALIZA:



Sandra Pérez González de Orduña
Paseo de la Castellana 81, 28046 Madrid
M. +34 680 87 51 04



Agustín Hernández Pinillos
Paseo de la Castellana 202 8ª, 28046 Madrid
M. +34 682 38 16 69



Reproducir ▶
video

El presente folleto está publicado exclusivamente con fines informativos y no tiene la condición de contrato, acuerdo o compromiso de ningún tipo. Asimismo, no se autoriza su publicación ni difusión, total o parcial y aunque la información contenida en el mismo se ha tratado que sea lo más precisa posible, no se garantiza su exactitud y, en consecuencia, está sujeto a posibles errores y/u omisiones, no aceptándose ningún tipo de responsabilidad frente a terceros.