

**20.000 m<sup>2</sup>:  
permesso di costruire rilasciato**



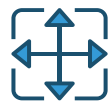
**logisticairpark**  
BOLOGNA

## Terreno edificabile adiacente all'aeroporto di Bologna 3 possibili opzioni di personalizzazione



### Posizione strategica

- Adiacente all'aeroporto di Bologna e a 8 km dal centro della città
- Collegamento diretto con la A1, A13, A14 e la tangenziale di Bologna



### Spazi modulari flessibili

Il progetto è totalmente personalizzabile (fino a 3 opzioni) e adattabile alle esigenze della logistica dell'ultimo miglio



### Progettazione pensata per gli alti flussi

- Progettazione sostenibile secondo criteri ESG
- Polo interamente recintato con sorveglianza 24 ore su 24, 7 giorni su 7

# Ubicazione del polo logistico



## Logistic Airpark Bologna

consente di raggiungere 23,7 milioni di consumatori (il 39% della popolazione italiana) con un viaggio in auto di 3 ore e mezza



## Sito in Emilia Romagna,

regione nota per il buon cibo, l'industria automobilistica e della tecnologia



## Collegamento diretto

- 2 km dalla tangenziale di Bologna
- 2 km dall'autostrada A14
- 7 km dall'autostrada A1
- 8 km dall'autostrada A13



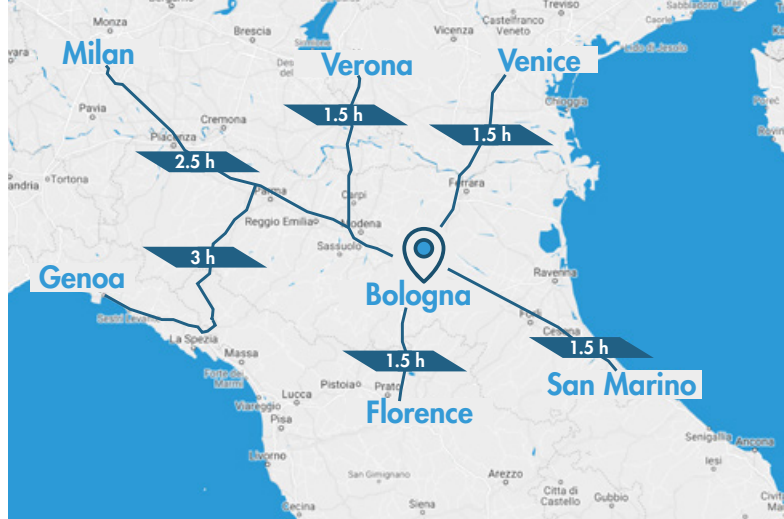
## Le linee di autobus 81/91 collegano il polo

direttamente alla Stazione Centrale di Bologna in 25 minuti



## Zona ricca di servizi,

facilmente raggiungibili a piedi, tra cui diversi ristoranti



## Legenda

— = Strade di accesso

● = Fermata autobus

— = Linee autobus 81, 91

Indirizzo:

Via Papa Giovanni XXIII,  
40012 Calderara di Reno (BO)

Coordinate GPS:

44°32'21.4"N 11°18'00.7"E

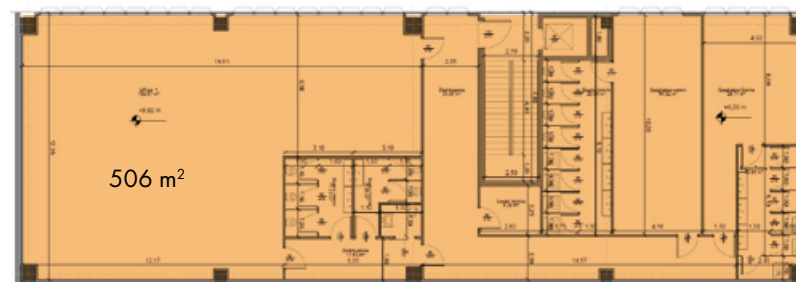
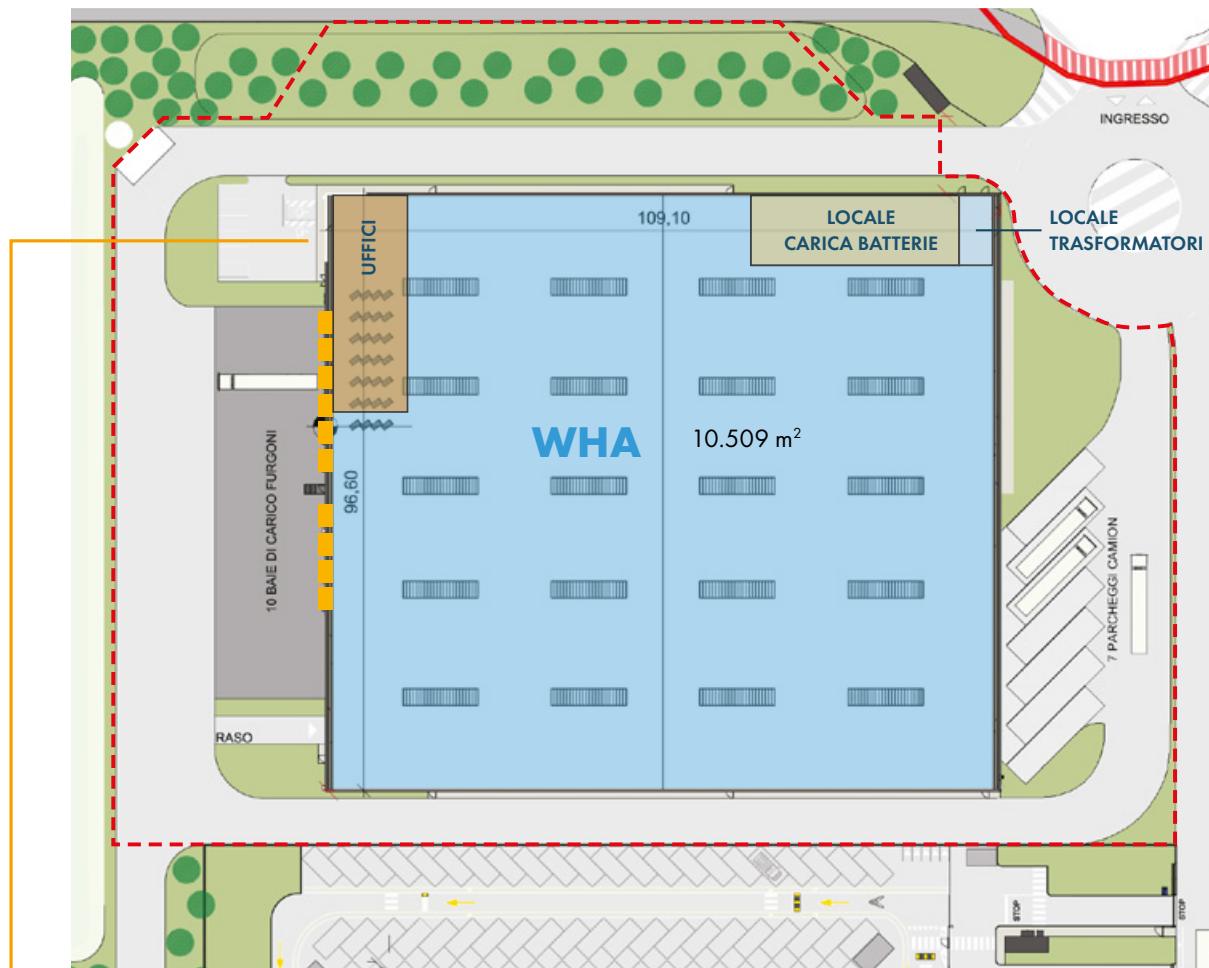


# BUILDING WHA: layout con permesso di costruire approvato

## Caratteristiche e dotazioni

Descrizione	WHA
Superficie complessiva del lotto	20.533 m <sup>2</sup>
Superficie deposito (locale carica batterie + locale trasformatori)	10.509 m <sup>2</sup>
Uffici	506 m <sup>2</sup>
Park: Auto-Moto-Camion	8 - 7 - 7
Altezza media sottotrave principale	10,70 m
Punti di carico + Accessi a Raso	10+1
Portata Distribuita del Pavimento	5.000 kg/m <sup>2</sup>
Potenza Elettrica	450 kW

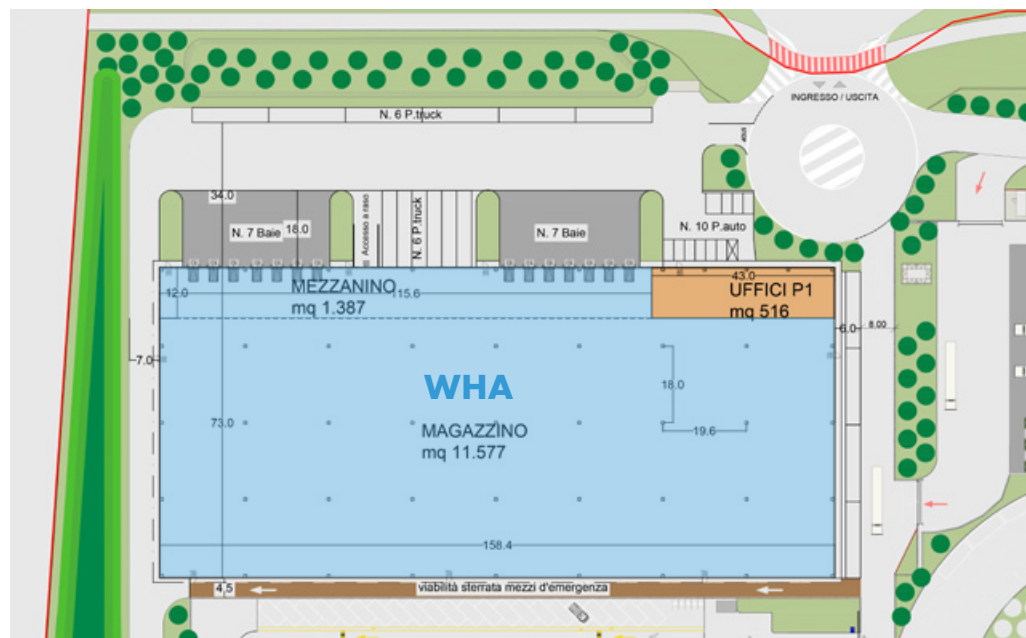
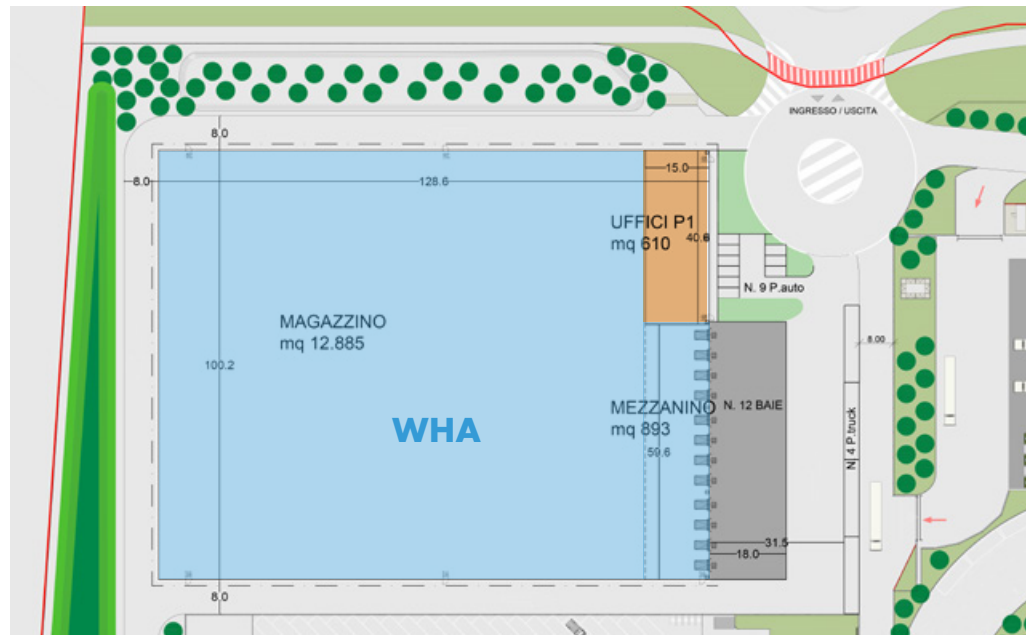
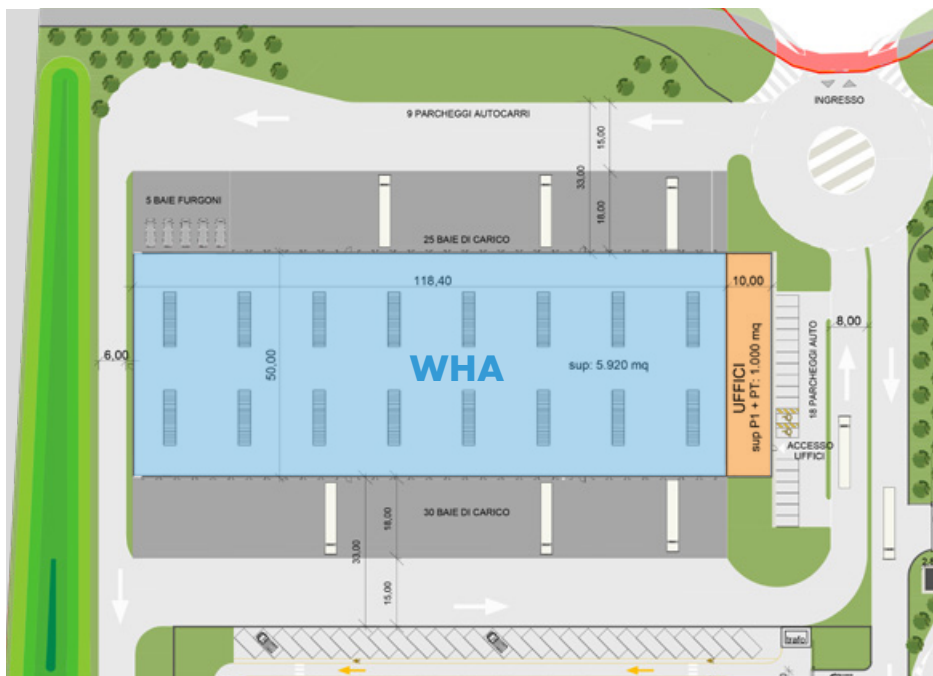
- ▲ Certificazione BREEAM VERY GOOD
- ▲ Sistema fotovoltaico installato in copertura
- ▲ Presenza di stalli auto dotati di colonnine per le ricariche di auto elettriche
- ▲ Pompe di calore elettriche per riscaldamento/raffreddamento uffici
- ▲ Rapporto baie di carico: 1/1.000 m<sup>2</sup>
- ▲ Maglia scaffalabile
- ▲ Impianto antincendio NFPA Standard
- ▲ 112 posti auto e 17 posti moto in parcheggio pubblico adiacente al parco Logistico



---  
Confine di proprietà

# BUILDING WHA:

## 3 possibili opzioni di personalizzazione





Grazie alla posizione strategica adiacente all'aeroporto di Bologna e alla progettazione pensata per alti flussi, il nostro logistic park di Bologna è stato già scelto da **Amazon, FedEx e Widem**





**Creiamo molto di più che semplici magazzini per i nostri clienti**

## Informazioni su Scannell Properties

Società privata di investimento ed edilizia con 32 anni di esperienza nello sviluppo di progetti industriali e logistici su larga scala.

### BUILDING SOLUTIONS THAT MATTER

**120**

Anni di esperienza del team europeo

**\$4 milioni**

volume stimato di sviluppo annuo

**1991**

Inizio del primo progetto negli USA

**2018**

Inaugurazione della sede principale per l'Europa

**13,9 milioni**

di m<sup>2</sup> sviluppati in 615 progetti

**2019**

Aprono gli uffici di Düsseldorf, Milano e Parigi

**2021**

Apertura del 6° ufficio in Europa, a Madrid

**81%**

dei volumi sono frutto della fidelizzazione dei clienti

Gennaio 2025

## Contatti

**Francesco Nappo**

Mobile: +39 345 806 1745

Email: francesco@scannellproperties.com

**logisticairpark**  
BOLOGNA

**Scannell Properties**

Piazzetta Pattari, 7 | 20122 Milano, Italia

[www.scannellproperties.eu](http://www.scannellproperties.eu)

**Scarica la presentazione completa e le planimetrie all'indirizzo:**

[www.scannellproperties.eu/bologna](http://www.scannellproperties.eu/bologna)

La presente brochure è a scopo meramente informativo e non è, in tutto o in parte, un contratto. Non accettiamo alcuna responsabilità nei confronti di terzi. Inoltre, la brochure non può essere citata o pubblicata in documenti, dichiarazioni o circolari, né diffusa a terzi, senza il nostro previo consenso scritto. Anche se le informazioni contenute nella brochure sono le più precise possibili, non possiamo garantirne la veridicità e, di conseguenza, la brochure è soggetta a possibili errori e omissioni per i quali non si accettano responsabilità.

